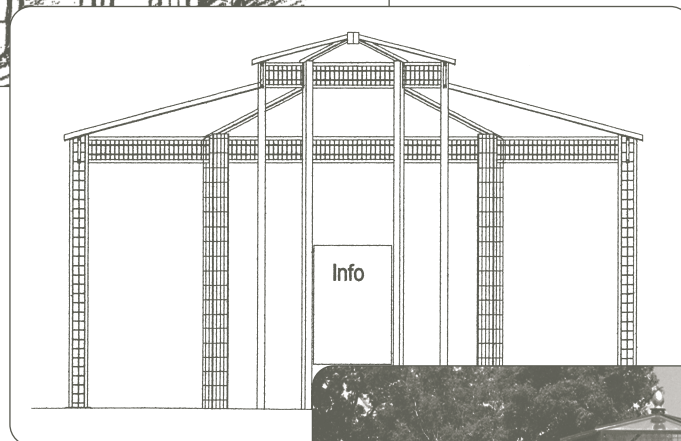
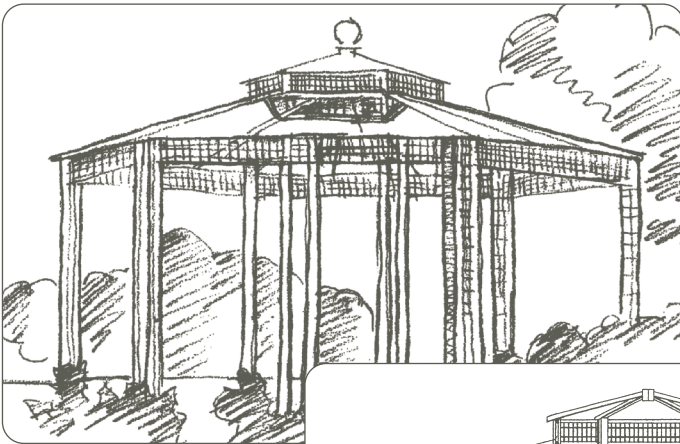


# hygro care®

ESSER GMBH

## STADTMOBILIAR

WWW.HYGROCARE.COM



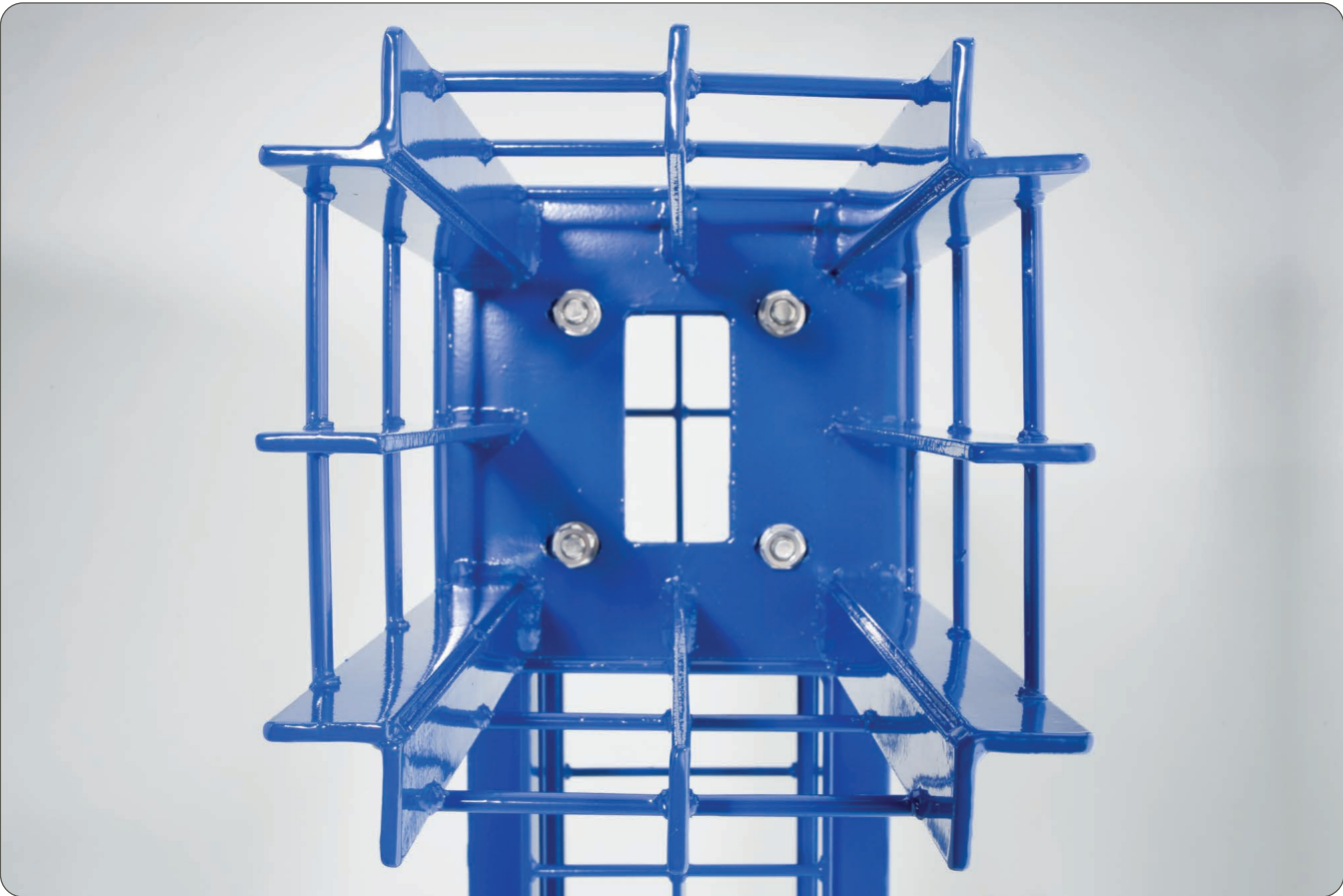
Gestalten Sie die Begrünung von Außenflächen uneingeschränkt kreativ und ganz frei nach Ihren Vorstellungen! Lösen Sie sich von den Einschränkungen der üblichen Baukastensysteme und nutzen Sie die planerische und gestalterische Freiheit, die Ihnen das Ranksystem **hc**-Greenline von hygro care® bietet.

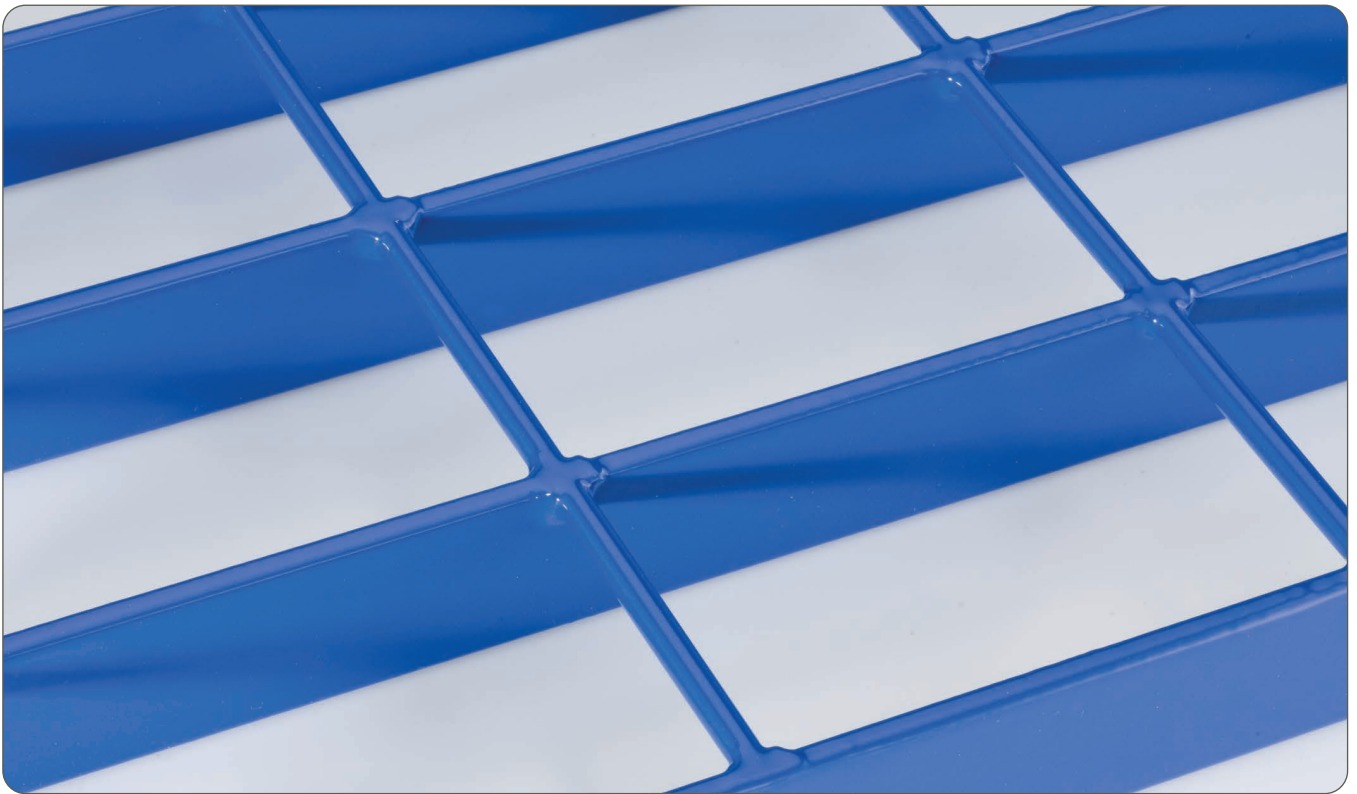
**hc**-GREENLINE PLANUNGSFREIHEIT

RANKSYSTEME

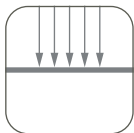
# RANKSYSTEME

hc-GREENLINE

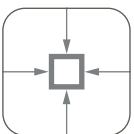




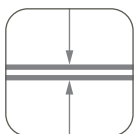
Stahl-  
gitter



Induktions-  
schweißung



feuer-  
verzinkt



zinkphos-  
phatiert



pulverbe-  
schichtet

- Auswahl zwischen verschiedenen Pfosten, Trägern und Zäunen
- individuelle Planungen für jedes Bauvorhaben
- gebogene Träger möglich
- verschließbare Tür- und Toranlagen möglich
- + hochwertige Verarbeitung
- + äußerst stabil (kein Drahtprodukt)
- + vielseitige, attraktive Begrünungsmöglichkeiten
- + perfekte Verbindung von Funktionalität und Design
- + passend zu allen hygro care® Stahlprodukten

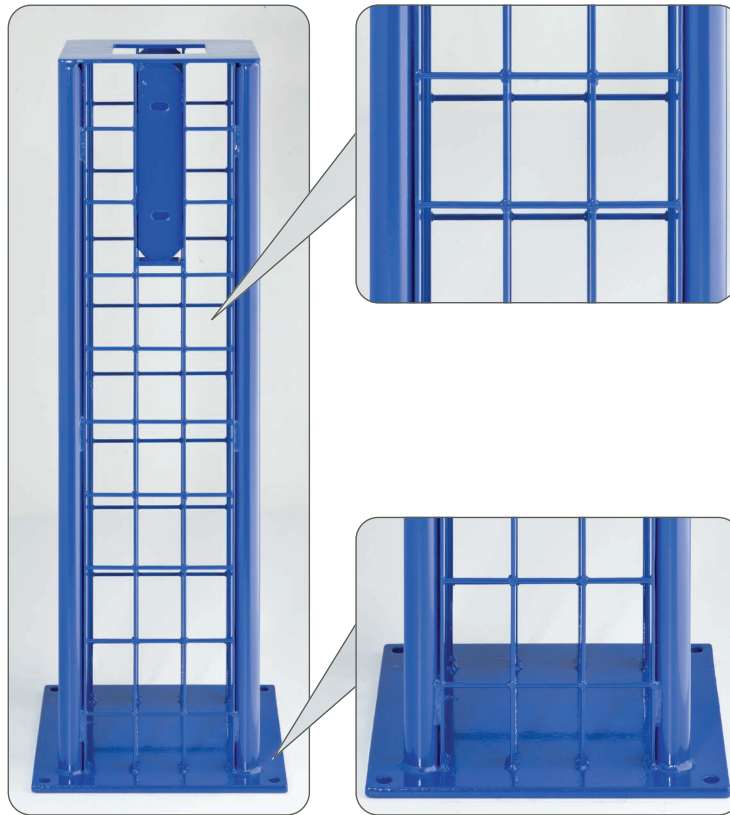


Technische Informationen, Erläuterungen zu Bauart und Oberflächentechnik sowie die Erklärung unserer Symbole finden Sie auf unserer Internetseite unter [www.hygrocare.com](http://www.hygrocare.com)

# RANKSYSTEME

## hc-GREENLINE PROFILBEISPIELE

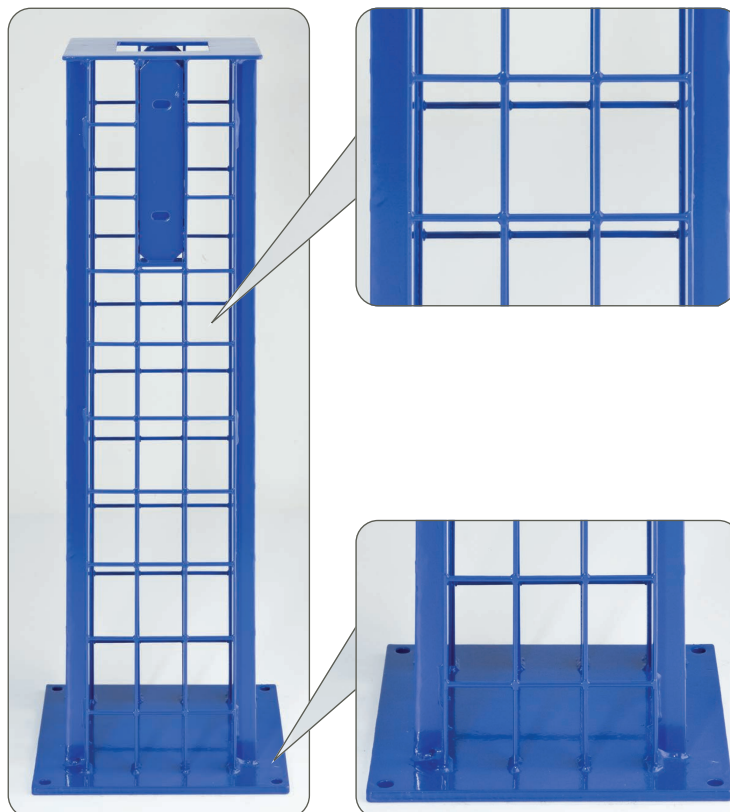
- Pfosten PQ 1
- mit Anschlussplatte
- für Träger TH 1 und TH 2



- 3-maschig (stabiles Gitter aus Flach- und Rundstahl)

- Rohre in den Ecken

- Pfosten PQ 2
- mit Anschlussplatte
- für Träger TH 1 und TH 2



- 3-maschig (stabiles Gitter aus Flach- und Rundstahl)

- keine Rohre in den Ecken

Die komplette Artikelliste finden Sie auf den Seiten 37 bis 39

2-maschig •  
(stabiles Gitter  
aus Flach- und  
Rundstahl)



- Pfosten PQ 3
- mit Anschlussplatte  
für Träger  
TH 1 und TH 2

Rohre •  
in den Ecken



2-maschig •  
(stabiles Gitter  
aus Flach- und  
Rundstahl)



- Pfosten PQ 4
- mit Anschlussplatte  
für Träger  
TH 1 und TH 2

keine Rohre •  
in den Ecken

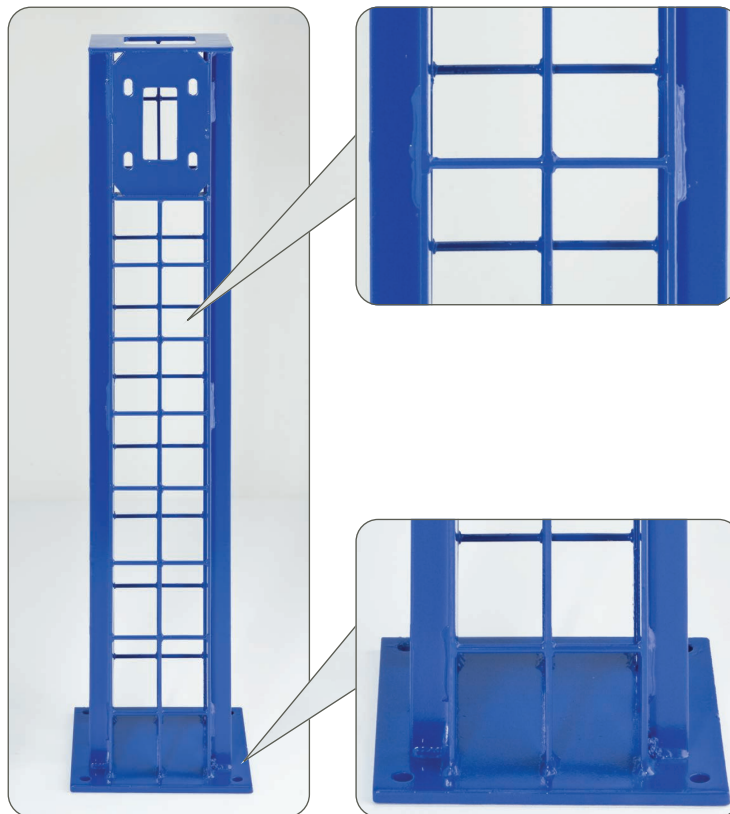


Die komplette Artikelliste finden Sie auf den Seiten 37 bis 39

# RANKSYSTEME

## hc-GREENLINE PROFILBEISPIELE

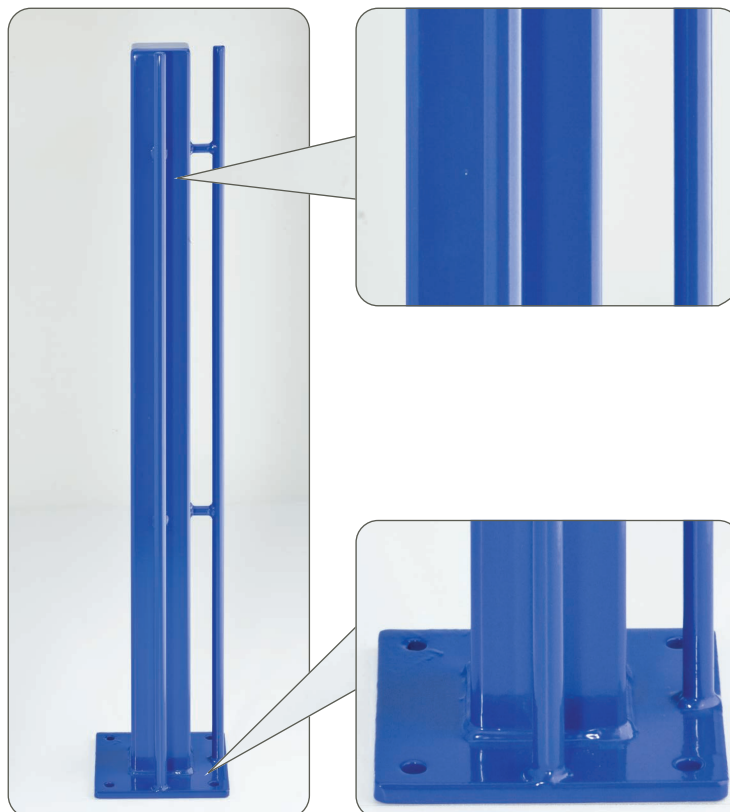
- Pfosten PQ 4
- mit Anschlussplatte für Träger TQ 4



- 2-maschig (stabiles Gitter aus Flach- und Rundstahl)

- keine Rohre in den Ecken

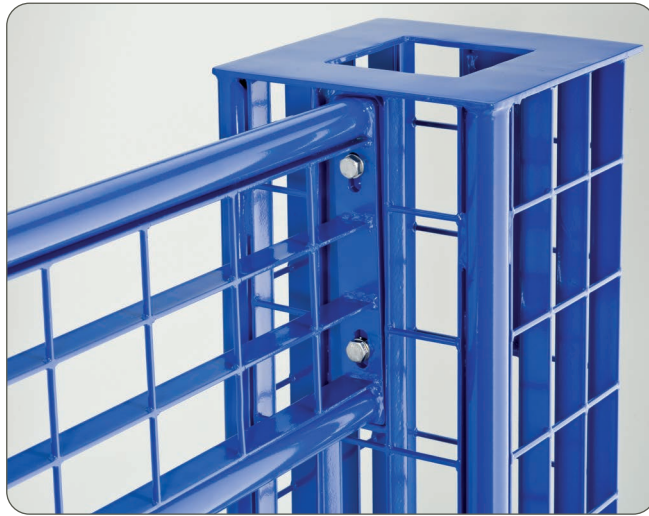
- Pfosten PQ 6



- Beispiel mit 2 Rankstäben

- Beispiel mit Fußplatte und Bohrungen für die Montage per Ankerstangen auf einem Fundament

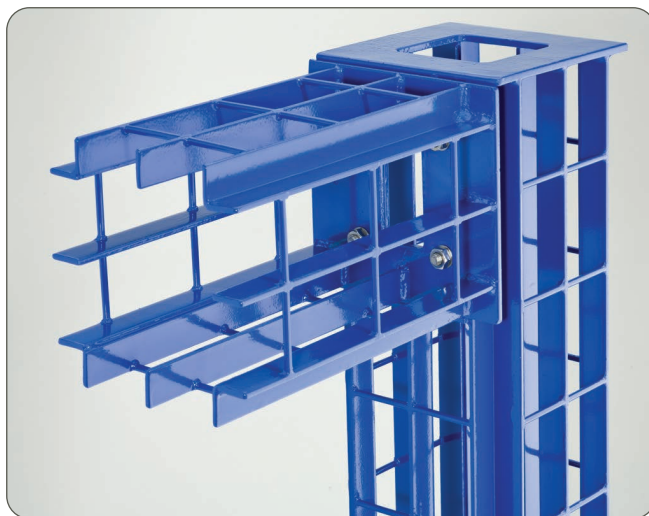
Die komplette Artikelliste finden Sie auf den Seiten 37 bis 39



- Pfosten PQ 1 (3-maschig)
- Träger TH 2 (hochstegig, Abschluss mit Rundrohren oben und unten)



- Pfosten PQ 2 (3-maschig)
- Träger TH 1 (hochstegig, Abschluss mit U-Profilen oben und unten)



- Pfosten PQ 4 (2-maschig)
- Träger TQ 4 (2-maschig)

Die komplette Artikelliste finden Sie auf den Seiten 37 bis 39

# RANKSYSTEME

## hc-GREENLINE ANSCHLUSSBEISPIELE

- Pfosten PQ 6  
(Quadratrohr  
80 x 80 cm)
- im Beispiel mit  
2 angeschweißten  
Rankstäben
- Träger TH 2  
(hochstegig,  
Abschluss mit  
Rundrohren  
oben und unten)



- Pfosten PQ 6  
(Quadratrohr  
80 x 80 cm)
- im Beispiel mit  
2 angeschweißten  
Rankstäben
- Träger TH 1  
(hochstegig,  
Abschluss mit  
U-Profilen  
oben und unten)



Die komplette Artikelliste finden Sie auf den Seiten 37 bis 39



- Sechseck-Pavillon ●
- Pfosten PQ 3 ●  
und PQ 6
- Träger TH 1 ●
- Dach mit  
Glaseindeckung  
(bauseits)



- Pavillon ●
- Pfosten PD 3 ●
- Träger TH 1 ●
- mit zusätzlichen  
Stahlstäben



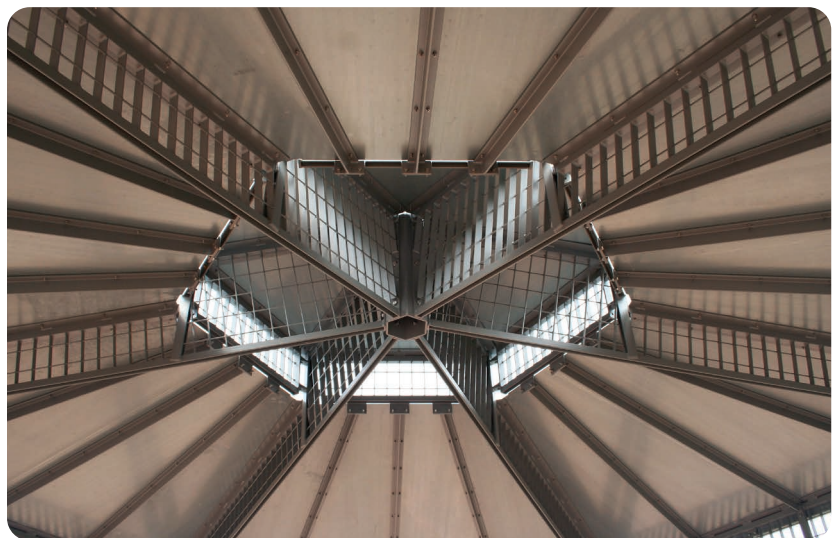


## Projektvorstellung (Seiten 10 und 11):

- Sechseck-Pavillon
- Pfosten PQ 3
- Träger TH 1
- Sonderträger
- mit Kopfstück  
im Dach



- Dach aus feuerverzinkten Stahlplatten
- Beispielgröße: Außendurchmesser ca. 6000 x ca. 4000 mm Höhe



Sonderträger ähnlich TH 1 •

Sonderträger T 60 •

- mit umlaufender Regenrinne und 3 seitlichen Fallrohren zur Entwässerung

# RANKSYSTEME hc-GREENLINE PAVILLONS



- Sechseck-Pavillon
- Pfosten PQ 2
- Träger TH 1
- Bank P 602  
Serie hc-Classic
- Abfallbehälter  
A-RU 3585/1D



- Achteck-Pavillon
- Pfosten PQ 6
- Zusatzverkleidung  
der Pfosten  
aus Stahlgitter
- Träger TH 1
- Dachausfachung  
mit Rankseil
- Sitzauflagen  
aus Stahlgitter

- Achteck-Pavillon ●
- Pfosten PQ 6 ●
- Träger TH 1 ●
- Dach teilweise mit  
Glaseindeckung  
(bauseits) ●



- Achteck-Pavillon ●
- Pfosten PQ 3 ●
- Träger TH 1 ●
- Dachausbildung  
mit aufgesetzten  
Trägern TH 1  
und Glaseindeckung  
(bauseits) ●
- Sitzauflagen  
aus Stahlgitter ●



# RANKSYSTEME hc-GREENLINE PAVILLONS



- Achteck-Pavillon
- Pfosten PQ 3
- Träger TH 1
- als Hauseingänge in verschiedenen Farben



- Achteck-Pavillon
- Pfosten PQ 3
- Träger TH 1
- vorbereitet für  
bauseitige  
Dacheindeckung



- Pavillons/  
Pergolen
- Pfosten PQ 3
- Träger TH 1
- Sonderträger T 60
- Dachfläche  
ausgefacht mit  
Rankseilen



# RANKSYSTEME

## hc-GREENLINE PERGOLEN



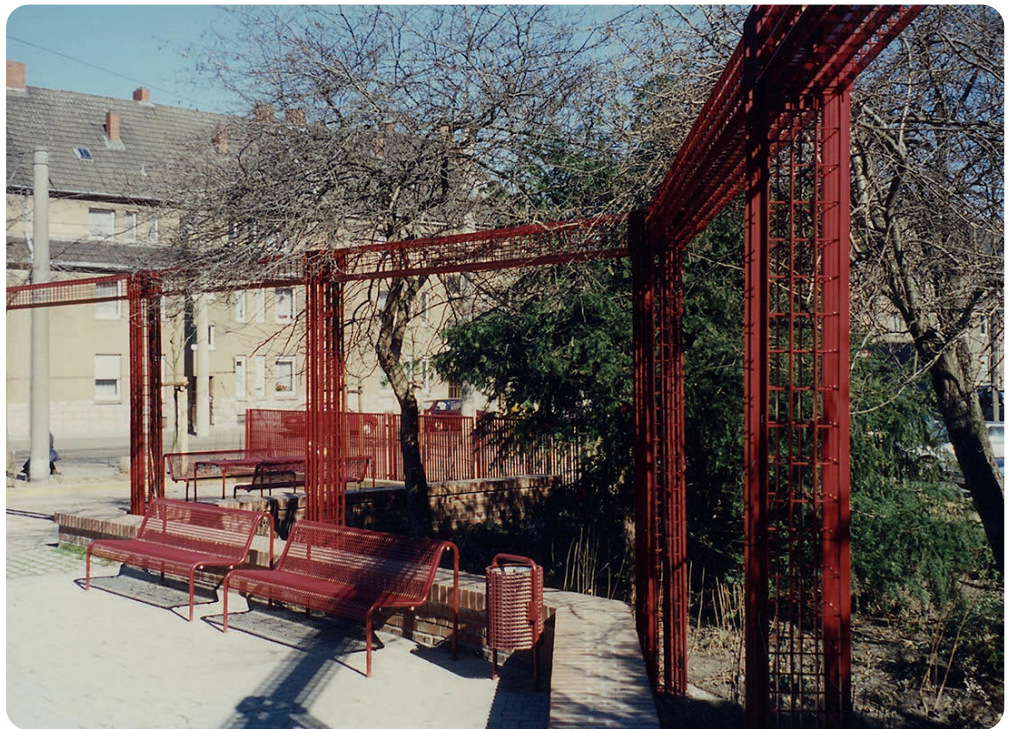
- Pergola mit Zäunen
- Pfosten PQ 2
- Träger TH 2
- Rankzaun ZR
- Bank P 602  
Serie hc-Classic



- Pergola als Laubengang
- Pfosten PQ 1
- Träger TH 1
- Bank P 302  
Serie hc-Varianta



- Pergola zur Platzgestaltung
- Pfosten PQ 2
- Träger TQ 2
- Rankzaun ZR
- Bank P 302
- Serie hc-Varianta
- Tisch T-RE 18070/2
- Abfallbehälter A-RU 3583/1B



- Teilkreis-Pergola mit Zäunen
- Pfosten PQ 2
- Träger TQ 2
- Rankzaun ZR
- Sitzgruppe
- Serie hc-Varianta



# RANKSYSTEME

## hc-GREENLINE PERGOLEN



- Winkel-Pergola
- Pfosten PQ 4
- Träger TH 1
- Rankzaun ZD
- Bank P 307  
Serie hc-Compact



- Pergola zur  
Platzgestaltung
- Pfosten PQ 4
- Träger TQ 4
- Rankzaun ZF
- Bank P 600  
Serie hc-Classic

Fächer-Pergola •

dreieckige  
Pfosten PD 2

Träger TH 1 •

Rankseilbespannung •  
in der Dachfläche



Teilkreis-Pergola •

Pfosten PQ 4 •

Träger TH 1 •

Sitzgruppe •  
Serie hc-Compact





- Halbkreis-Pergola
- längsseitig gebogene Träger TH 1, gerade Träger TH 1 als Querstreben
- Pfosten PQ 2



- Kreis-Pergola
- gebogene Träger TH 1
- Pfosten PQ 4



- Teilkreis-Pergola
- längsseitig gebogene Träger TH 1, gerade Träger TH 1 als Querstreben
- Pfosten PQ 6 mit Rankstäben
- Sitzgruppe Serie hc-Varianta

- Pergola
- über Sitzplatz
- Pfosten PQ 6 V
- Träger TH 1
- (teilweise gebogen)
- Bänke P 300
- Serie hc-Varianta
- Abfallbehälter
- A-RU 4585/2G
- Tisch T-RE 12070/2
- Sitzauflagen



- Polygon-Pergola
- Pfosten PQ 5
- Träger TH 1
- Bänke P 400
- und P 401
- Serie hc-Compact
- Abfallbehälter
- A-RU 3570/2





- Pergola zur Parkplatzgestaltung
- Pfosten PQ 5
- Träger TH 2
- feuerverzinkte Ausführung
- Lampen an den Pfosten als Parkplatzbeleuchtung (bauseits)



- Reihen-Pergola
- Pfosten PQ 5
- Träger TH 1 in langer und kurzer Ausführung kombiniert

# hc-GREENLINE CONTAINERPLATZ-EINHAUSUNGEN

## RANKSYSTEME

- Pfosten PQ 2 ●
- Träger TH 1 ●
- Rankzaun ZR ●
- Zaunpfosten PQ 5 ●  
zwischen den  
Zaunfeldern



- Pfosten PQ 2 ●
- Träger TH 1 ●
- Rankzaun ZR ●
- Zaunpfosten PQ 5 ●  
zwischen den  
Zaunfeldern



# RANKSYSTEME

## hc-GREENLINE CONTAINERPLATZ-EINHAUSUNGEN



### Projektvorstellung (Seiten 24 und 25):

- Pfosten PQ 5
- Träger TH 2
- Zaunfelder ZD
- Beispielgröße:  
4870 x 5250 x  
2500 mm Höhe



- mit doppel-  
flügeligem Tor
- 2 Flügel zu je:  
1630 x  
1125 mm Länge



# hc-GREENLINE CONTAINERPLATZ-EINHAUSUNGEN

## RANKSYSTEME

- Dacheindeckung aus Wellblech (Weißaluminium)
- Fläche ca. 18 qm



# RANKSYSTEME

## hc-GREENLINE CONTAINERPLATZ-EINHAUSUNGEN



- Pfosten PQ 5 mit Rankstäben
- Träger TH 2
- Rankseilbespannung



- Pfosten PQ 5 mit Rankstäben
- Träger TH 2
- Rankseilbespannung

# hc-GREENLINE CONTAINERPLATZ-EINHAUSUNGEN

## RANKSYSTEME

- **Sonderanfertigung**
- mit blickdichten Lamellenrostzäunen
- Pfosten PQ 6 mit Rankstäben
- Träger TH 1
- vorbereitet für bauseitige Dacheindeckung



- auch mit verschließbarer Toranlage erhältlich



# RANKSYSTEME

**hc-GREENLINE RANKSÄULEN**



- Ranksäulen-  
kombination aus  
Rankpfosten PD 1

- Ranksäulen-  
kombination aus  
Rankpfosten PD 3
- Beispielmaße:  
1500 / 2000 /  
2500 mm hoch



# RANKSYSTEME

## hc-GREENLINE RANKSÄULEN



- Ranksäule „XXL“
- Konstruktion aus vier im Quadrat (534 x 534 mm) angeordneten Rundrohren mit Rankgittern verschweißt
- Pfostenhöhe hier zwischen 2850 mm und 6600 mm



## Ranksäule „XXL“ ●

Konstruktion aus  
vier im Quadrat  
(534 x 534 mm)  
angeordneten  
Rundrohren  
mit Rankgittern  
verschweißt

Pfostenhöhe hier ●  
3500 mm



# RANKSYSTEME

## hc-GREENLINE RANKSÄULEN



- **Ranksäulen mit Bannern**

- Konstruktion aus vier im Quadrat (600 x 600 mm) angeordneten Rundrohren mit Rankgittern verschweißt

- zweiteilig zur Verschraubung

- oberer Teil nur als Rohrausführung mit angeschweißten Ringmuttern zur Anbringung von Bannern und mit angeschweißten Kugeln

- Höhe hier 6000 mm







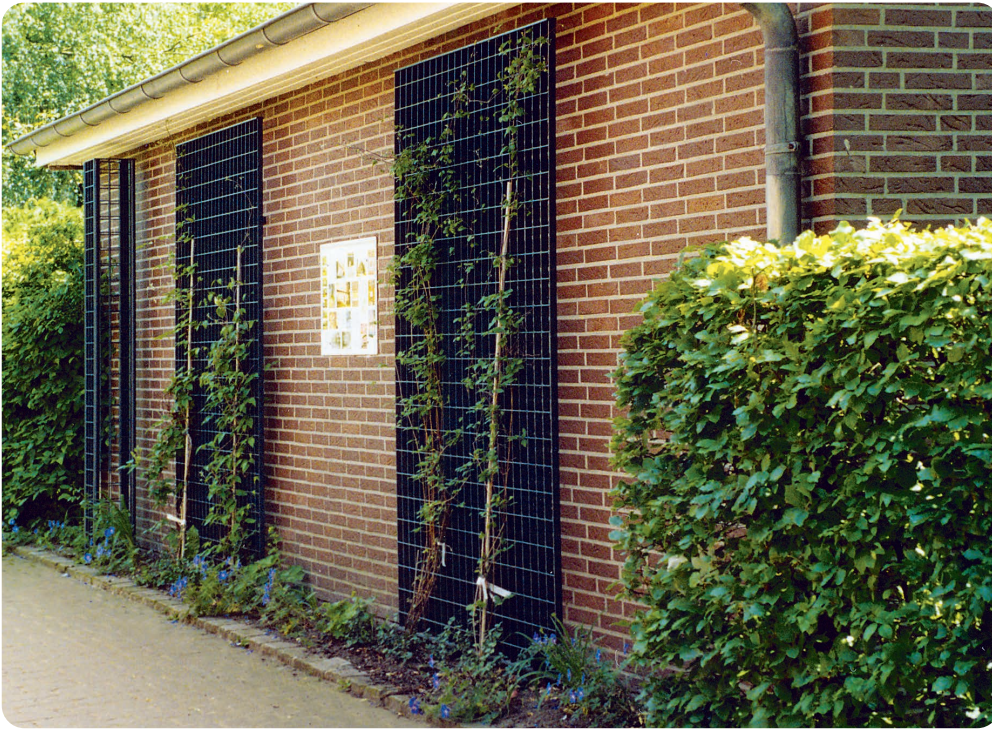
Ranksäule PD 1 •  
mit Wandbefestigung



Ranksäule PD 1 •  
mit Wandbefestigung

# RANKSYSTEME

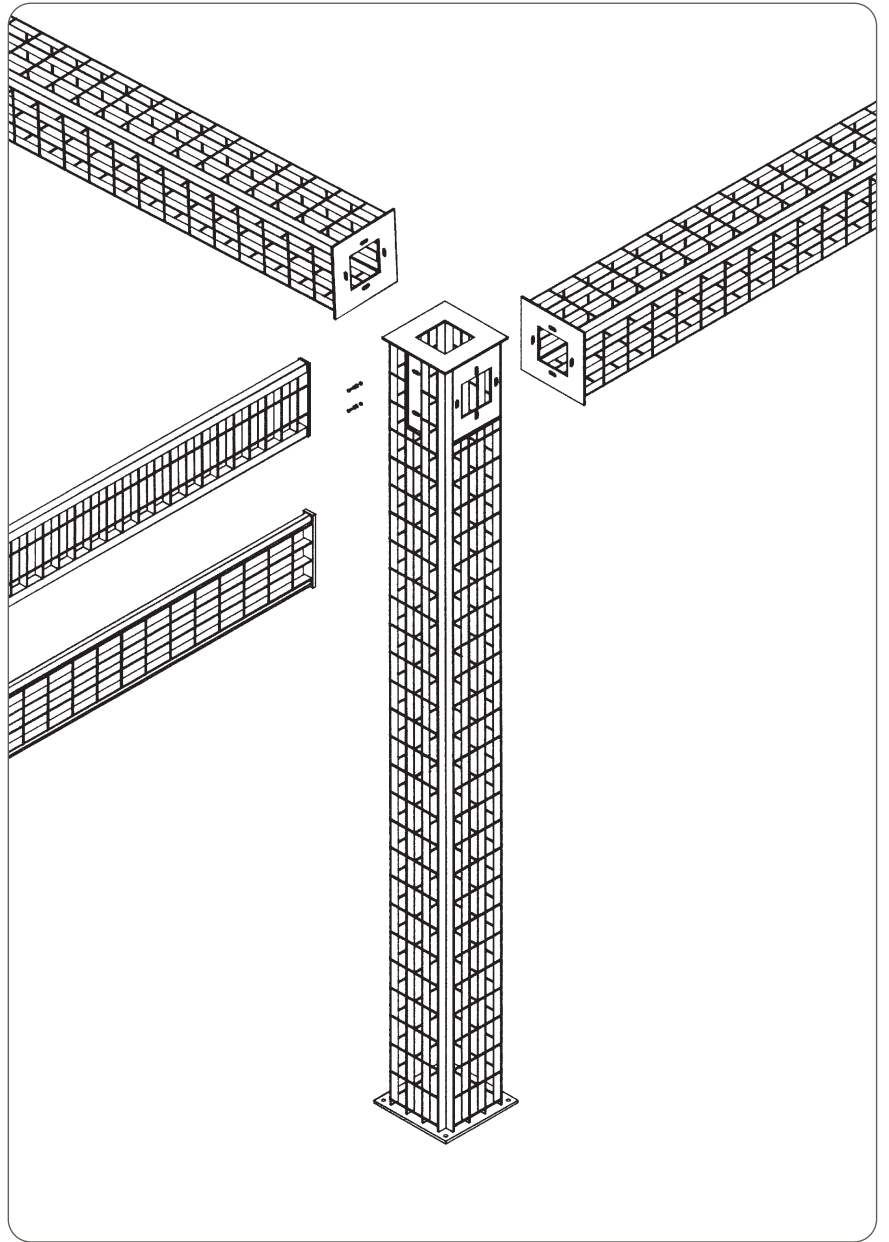
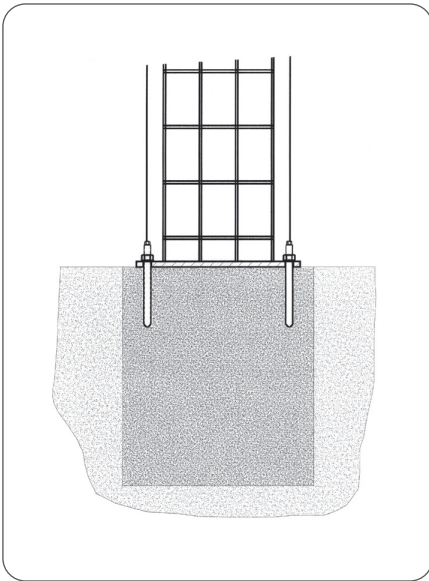
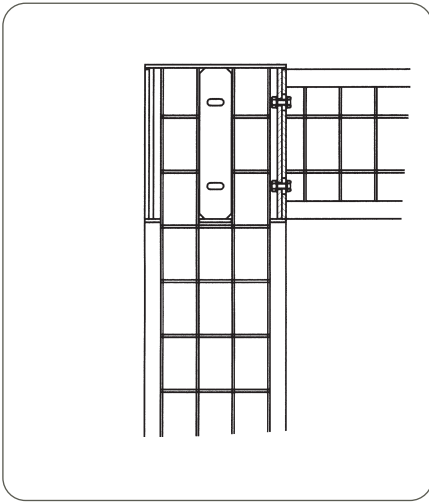
## hc-GREENLINE RANKGITTER



- Rankgitter zur Wandbegrünung



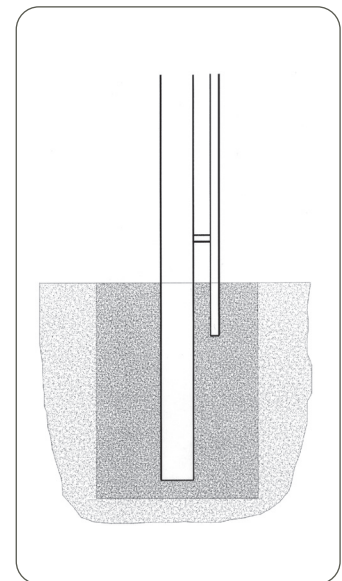
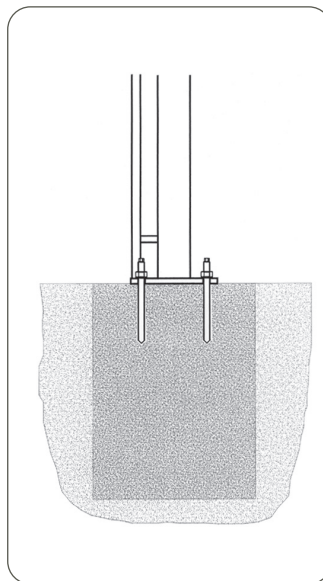
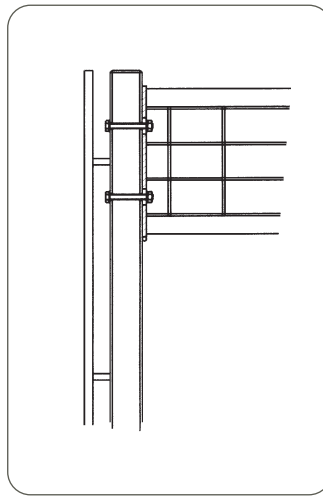
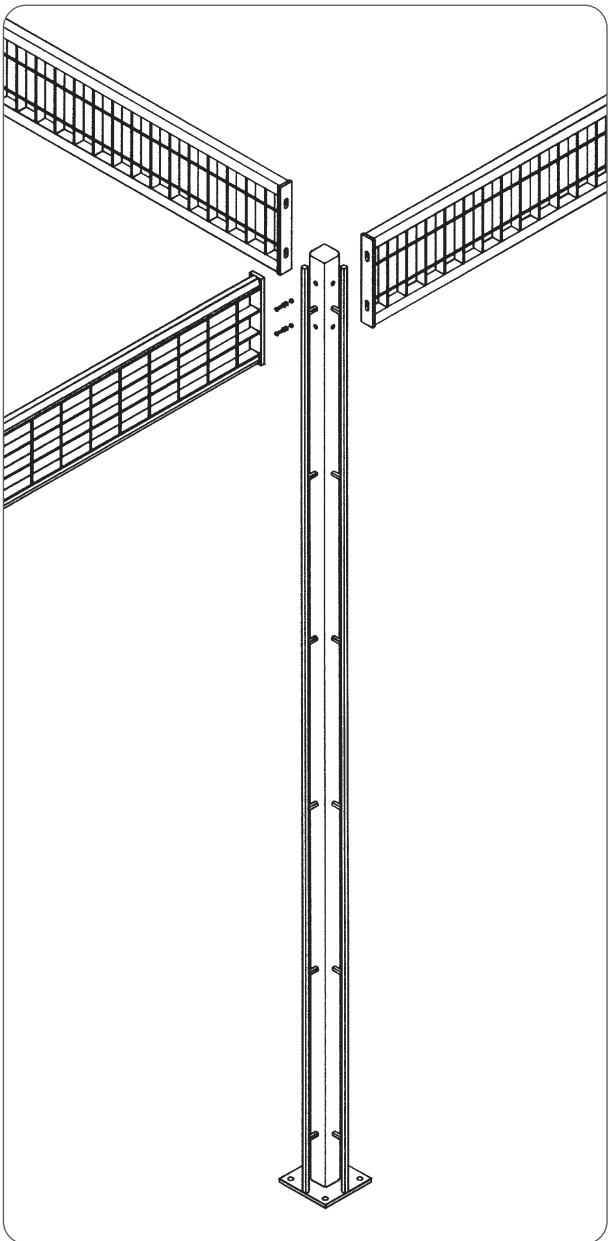
- Rankformation
- Träger TH 2 mit Wandbefestigung
- Zaunfelder ZF
- Maße rechteckig hier 2500 x 1400 mm
- Maße dreieckig hier 2500 x 1400 mm



- Der Rankpfosten wird auf dem Betonfundament mit Ankerstangen verankert.
- Die Rankträger werden mittels Schrauben mit den Rankpfosten verbunden.

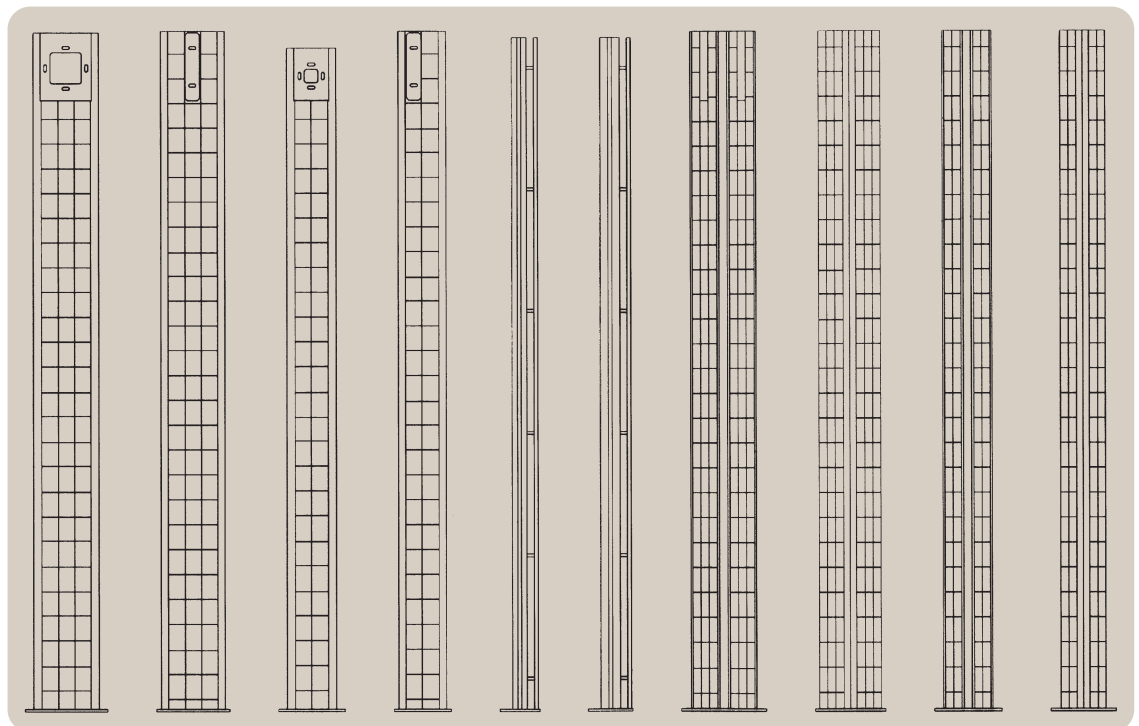
# RANKSYSTEME

## hc-GREENLINE VERANKERUNGEN

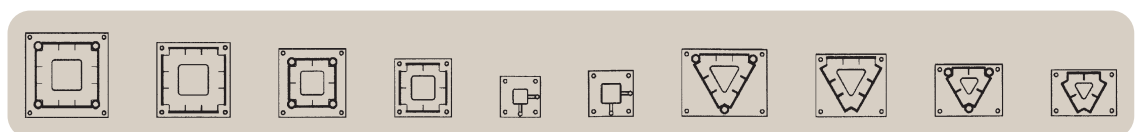


- Der Rankpfosten wird auf dem Betonfundament mit Ankerstangen verankert oder direkt einbetoniert.
- Die Rankträger werden mittels Schrauben mit den Rankpfosten verbunden.

Ansicht  
(variable  
Höhe)



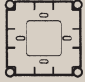
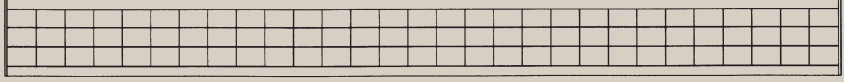
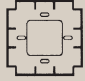
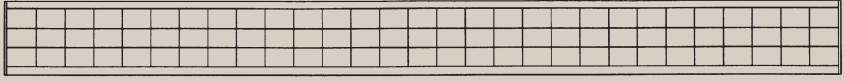
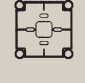
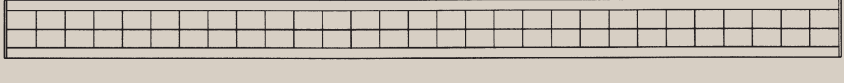
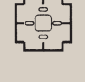
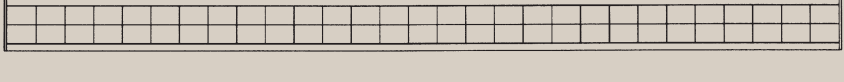

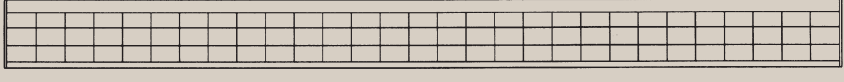

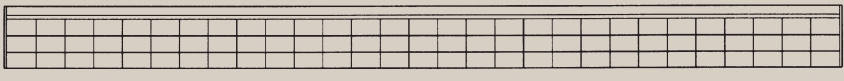

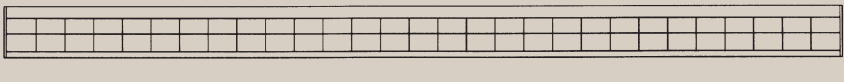

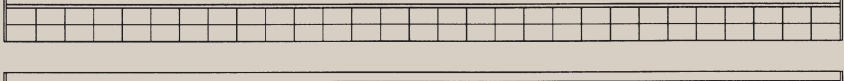

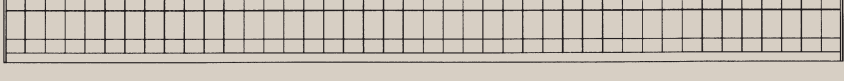


Grundriss



Artikel-  
Nummer



<b>PQ 1</b>	Rankpfosten, quadratisch, Basisgröße 270 x 270 mm
<b>PQ 2</b>	Rankpfosten, quadratisch, Basisgröße 262,6 x 262,6 mm
<b>PQ 3</b>	Rankpfosten, quadratisch, Basisgröße 203,8 x 203,8 mm
<b>PQ 4</b>	Rankpfosten, quadratisch, Basisgröße 196,4 x 196,4 mm
<b>PQ 5</b>	Rankpfosten, quadratisch, Quadratrohr 60 x 60 mm, wahlweise mit 0 – 4 angeschweißten Rankstäben ( Abb. oben mit 2 Rankstäben)
<b>PQ 6</b>	Rankpfosten, quadratisch, Quadratrohr 80 x 80 mm, wahlweise mit 0 – 4 angeschweißten Rankstäben ( Abb. oben mit 2 Rankstäben)
<b>PD 1</b>	Rankpfosten, dreieckig, Seitenlänge 270 mm
<b>PD 2</b>	Rankpfosten, dreieckig, Seitenlänge 262,6 mm
<b>PD 3</b>	Rankpfosten, dreieckig, Seitenlänge 203,8 mm
<b>PD 4</b>	Rankpfosten, dreieckig, Seitenlänge 196,4 mm

Artikel-Nr.	Grundriss	Ansicht (variable Länge)
TQ 1		
TQ 2		
TQ 3		
TQ 4		
TD 1		
TD 2		
TD 3		
TD 4		
TH 1		
TH 2		

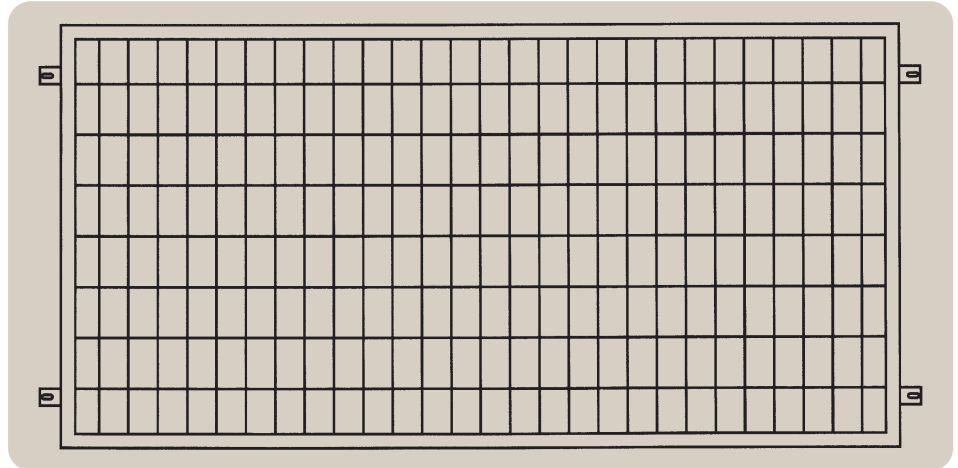
- TQ 1** Rankträger, quadratisch, Basisgröße 270 x 270 mm
- TQ 2** Rankträger, quadratisch, Basisgröße 262,6 x 262,6 mm
- TQ 3** Rankträger, quadratisch, Basisgröße 203,8 x 203,8 mm
- TQ 4** Rankträger, quadratisch, Basisgröße 196,4 x 196,4 mm
- TD 1** Rankträger, dreieckig, Seitenlänge 270 mm
- TD 2** Rankträger, dreieckig, Seitenlänge 262,6 mm
- TD 3** Rankträger, dreieckig, Seitenlänge 203,8 mm
- TD 4** Rankträger, dreieckig, Seitenlänge 196,4 mm
- TH 1** Rankträger, hochstegig, Anschlussplatten aus Flachstahl 40 x 8 x 277 mm zum Verschrauben mit den Pfosten
- TH 2** Rankträger, hochstegig, Anschlussplatten aus Flachstahl 40 x 8 x 270 mm zum Verschrauben mit den Pfosten

### Artikel-Nummer

### Ansicht (variable Länge und Höhe)

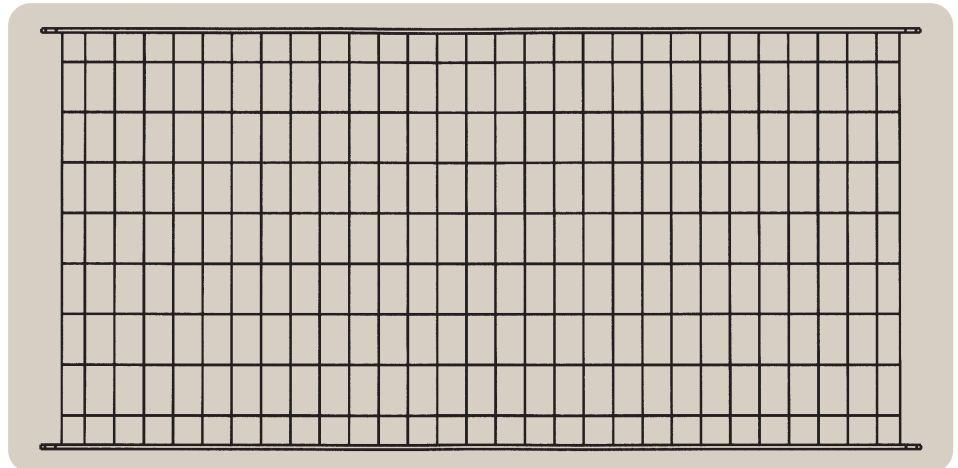
#### ZR

**Rankzaun bestehend aus:**  
Rankgitter, eingeschweißt  
in umlaufendes Rundrohr  
Ø 33,7 mm,  
mit Laschen und Bohrungen  
zum Verschrauben  
mit den Pfosten



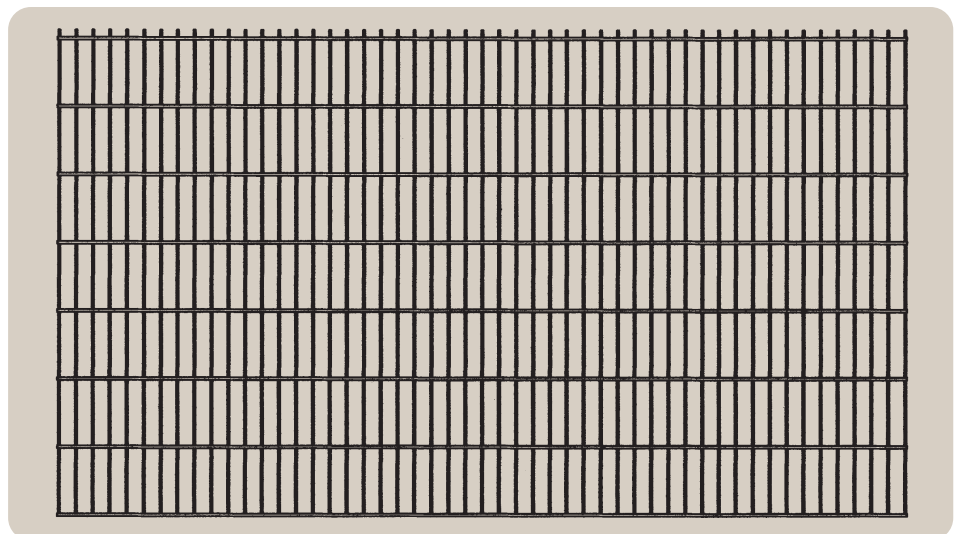
#### ZF

**Rankzaun bestehend aus:**  
Rankgitter, eingeschweißt  
zwischen Flachstahl  
40 x 10 mm,  
mit Laschen und Bohrungen  
zum Verschrauben  
mit den Pfosten



#### ZD

**Rankzaun bestehend aus:**  
Doppelstabgitter  
mit Trapezlaschen  
zum Verschrauben  
mit den Pfosten

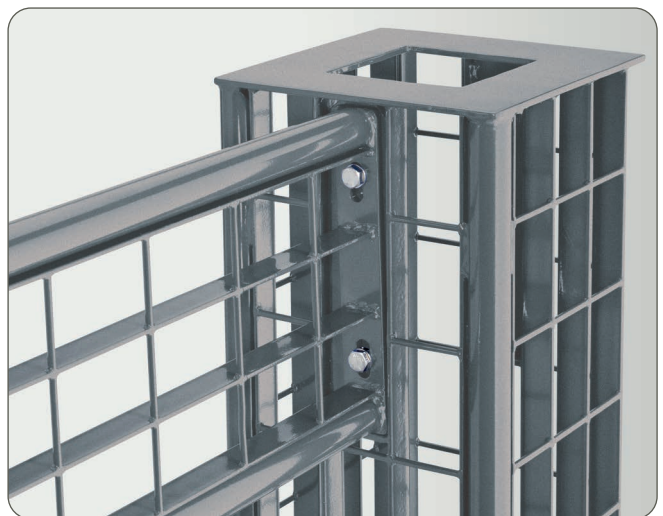
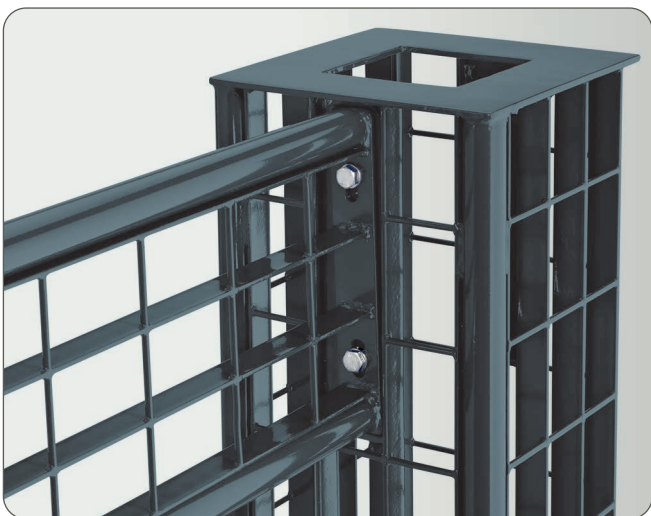
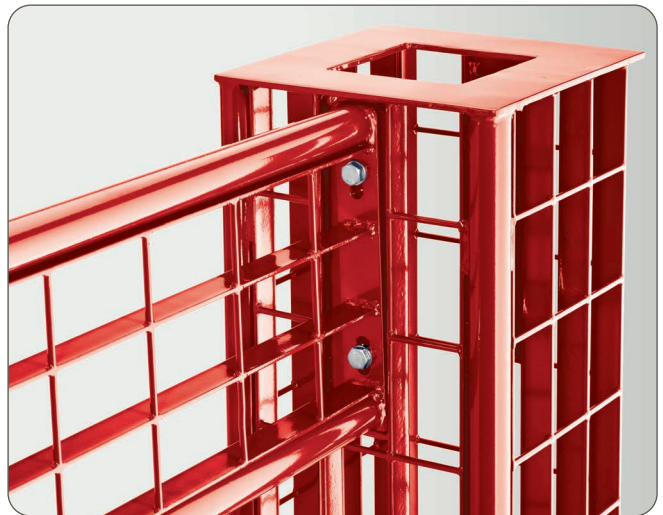
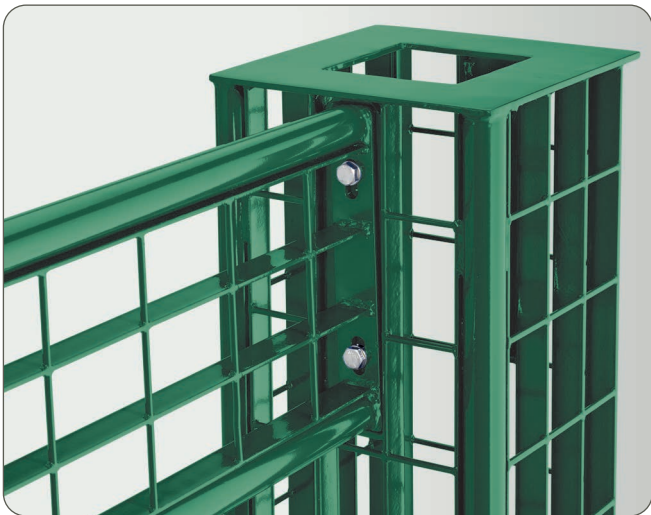
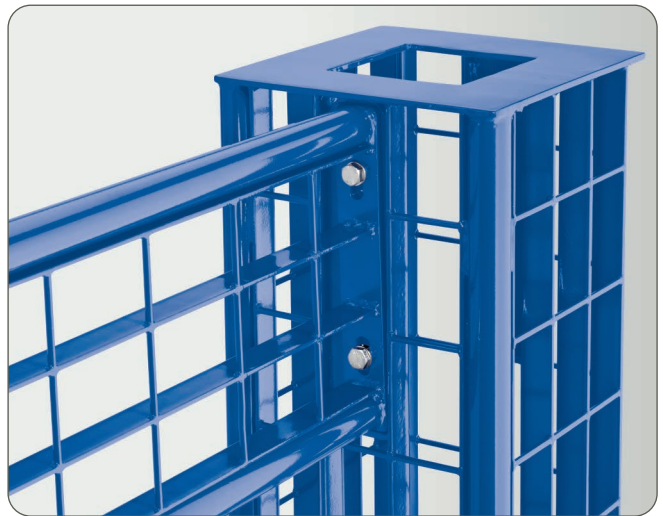
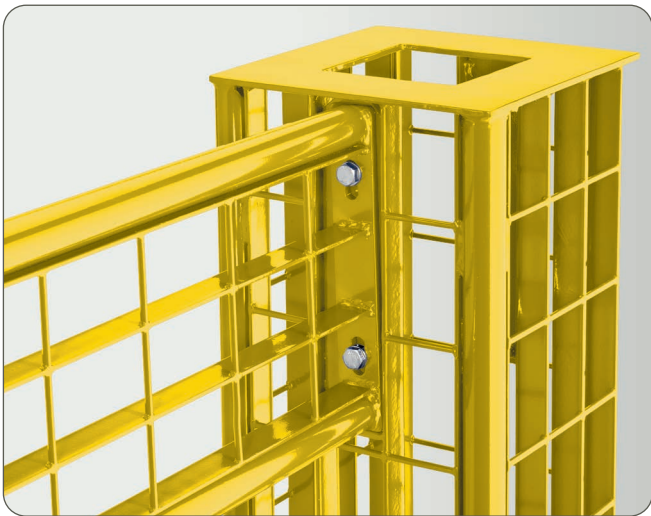


### Preise für Rankanlagen

Anhand Ihrer Entwürfe erstellen wir die erforderlichen Zeichnungen und erarbeiten für Sie ein umfassendes Angebot. Die Gesamtkosten ergeben sich aus der Auswahl und der Kombination von Rankpfosten, Rankträgern und Rankzäunen. Mit der Vielzahl dieser Möglichkeiten lassen sich Preis und Gesamtkonzeption an Ihre Vorstellungen anpassen.

# RANKSYSTEME

**hc-GREENLINE FARBVARIANTEN**



Unsere Standard-Farben finden Sie im Internet unter [www.hygrocare.com](http://www.hygrocare.com)



**hygro care**<sup>®</sup>  
ESSER GMBH  
**STADTMOBILIAR**



Neusser Straße 142 · 41363 Jüchen  
Postfach 11 62 · 41353 Jüchen  
Tel. (02165) 50 61 · Fax (02165) 50 64  
[info@hygrocare.com](mailto:info@hygrocare.com) · [www.hygrocare.com](http://www.hygrocare.com)